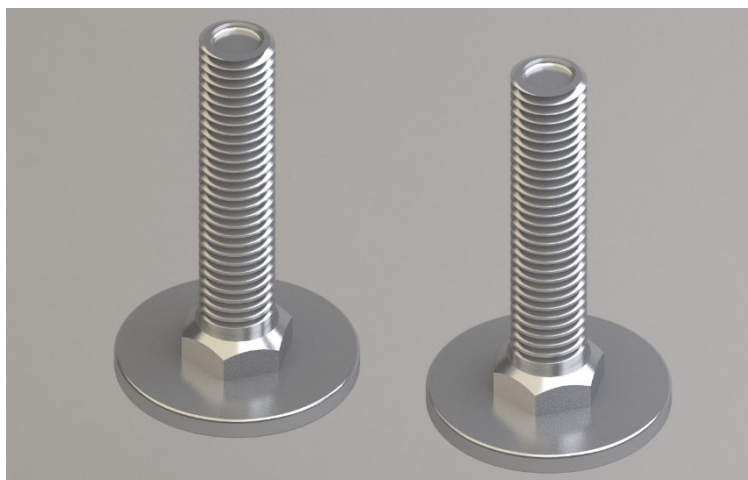


Stopka metalowa M10 jednoczęściowa z metalowym talerzykiem



Stopka z grupy B (metalowe jednoczęściowe) ze śrubą regulacyjną M10.

Regulator może być wyposażony w gniazdo imbusowe w górnej części śruby. Dzięki temu możliwa jest zmiana głębokości wysunięcia śruby z dośściem od góry do już zamocowanej stopki.

Najwyższa wytrzymałość na rynku – do 500 kg na pojedynczą stopkę!

Możliwe talerzyki

- talerzyk metalowy fi 32 (połączony na stałe ze śrubą)

Możliwe długości śruby

- długość gwintu 45 mm
- długość gwintu 60 mm

Regulacja śrubokrętem torx

W dolnej części stopki znajduje się gniazdo typu "torx", dzięki któremu można regulować śrubę za pomocą specjalnego śrubokręta, albo wstępnie ustawić stopkę regulacyjną na zadaną wysokość, np. za pomocą wkrętarki.

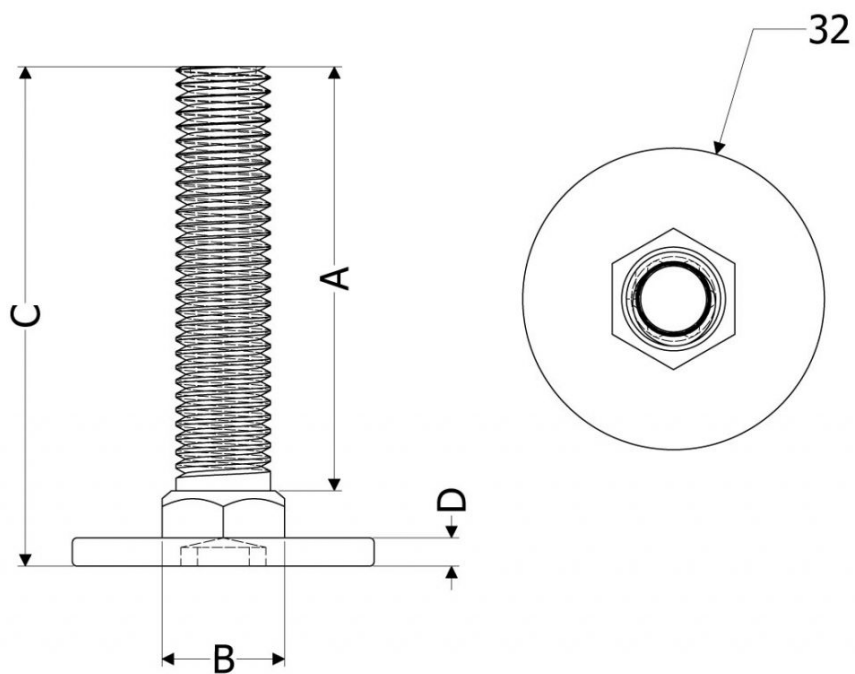
Miejsce pod klucz płaski 17

W dolnej części stopki umieszczone jest miejsce pod klucz płaski numer 17. Ma ono kształt nakrętki, dzięki czemu idealnie pasuje do zwykłego klucza płaskiego. Ten element jest podstawową cechą stopki, pozwalającą na regulowanie wysokości.

Maksymalne obciążenie w kierunku osiowym na pojedynczą stopkę: 500 kg

Wymiary zgodnie z rysunkiem:

Wymiar	dla A=45	dla A=60
A:	45 mm	60 mm
B:	17 mm	17 mm
C:	55 mm	70 mm
D:	3.2 mm	3.2 mm



Wymiary stopka jednoczęściowa metalowa grupa B M10